



Ogólny widok Jaworzniackich Komunalnych Kopalni Węgla i Elektrowni w Jaworznie. (powiat Chrzanów, woj. Krakowskie).

Dnia 1 grudnia b. r. została otwarta w Jaworznie w woj. Krakowskim nowa elektrownia, trzecia co do wielkości w Polsce.

Jaworzno jest to miasto, leżące w odległości 62 klm od Krakowa, nieopodal Śląska. Znajduje się tam kopalnia węgla, będąca własnością częściowo kilku miast, które postanowiły czarne diamenty, będące w ich posiadaniu, przerabiać wprost na prąd i stąd rozprowadzać go po całym województwie. Niestety, w czasie, gdy powstał projekt uruchomienia elektrowni w Jaworznie, aktualną była sprawa udzielenia koncesji Harrimanowi, który, jak wiadomo, żądał dla siebie specjalnych przywilejów, a między innymi prawa monopolu w dostarczaniu prądu. Wobec tego Jaworzno otrzymało możliwość przekazywania prądu tylko do Krakowa i Maczek, gdzie znajduje się państwowy wodociąg, przeznaczony dla Śląska, gminy zaś leżące po drodze, zostały wskutek tego pozbawione elektryczności.



Naczelnny dyrektor Jaworzniackich Komunalnych Kopalni Węgla i nowej Elektrowni, inż. Wachlowski.

Na lewo: Drugi odbiorca prądu. — Wodociąg państwowy w Maczkach, zasilający w wodę Zagłębie Dąbrowskie i Śląsk również pobiera prąd z elektrowni w Jaworznie.

Poniżej: Uwaga nie dotykać! Jeden ze słupów dla przewodów o wysokim napięciu, którym prąd spływa z elektrowni w Jaworznie do Krakowa.



Hala maszyn i kotłownia. U dołu turbina parowa o sile 11.500 kw (stoi przy niej maszynista) obok generator, w górze kotłownia. Rurami, które widzimy, jest węgiel doprowadzany automatycznie do palenisk wprost ze zwołów w kopalni.

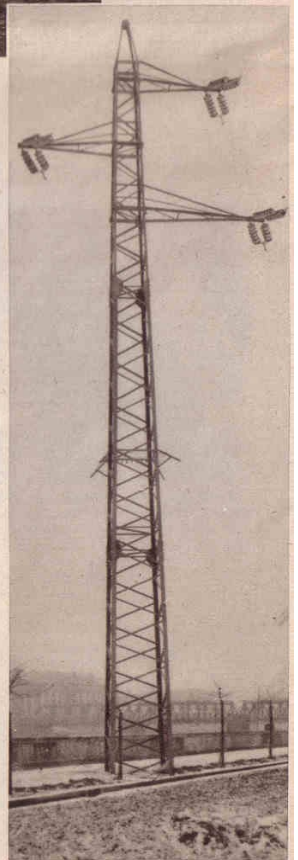
SKĄD PŁYNĄ

Jeszcze przed wojną oplacano się bardziej przemieniać energię wodną na prąd, aniżeli węgiel. Ponieważ jednak inwestycje wodne są znacznie droższe od urządzeń potrzebnych do przemiany węgla na elektryczność, przeto obecnie, wobec ogromnej drożyzny kapitału, raczej kalkuluje się budowę elektrowni przy kopalniach węgla. Nowa elektrownia jaworzniacka kosztuje około 14.000.000 zł. i jest wyrazem ostatnich zdobyczy technicznych. Niestety większość maszyn musiała być sprowadzona z zagranicy, a to z Berna w Czechosłowacji i z Wsiednia, ponieważ Polska tych aparatów jeszcze nie wyrabia.

Generatory elektrowni, obracane turbiną parową, wytwarzają prąd o napięciu 6.000 Volt. Prąd ten przez transformatory otrzymuje napięcie 66.000 Volt, aby łatwiej mógł pokonać opór drutów przewodowych. Specjalne urządzenie w Krakowie i w Maczkach przywraca temu prądowi znowu napięcie 6.000 Volt, a potem 220 Volt.

W porównaniu z zagranicą Polska pod względem elektryfikacji znajduje się na szarem miejscu. To też uruchomienie Elektrowni jaworzniackiej należy powitać z wielką radością, gdyż świadczy ono, że przy dobrych chęciach nawet bez obcej pomocy i kapitału możemy zrobić niejedno.

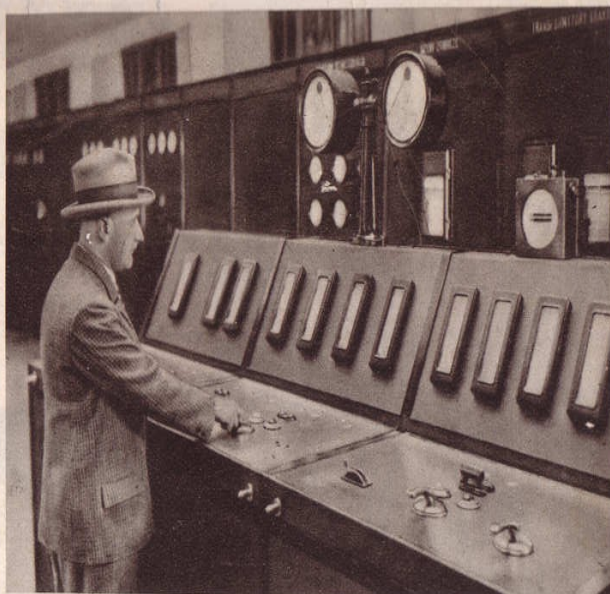
Nazwisko naczelnego dyrektora Elektrowni i Gwarectwa węglowego jaworzniackiego, inż. Wachlowskiego, znanego fachowca na tem polu, jest gwarancją, że rozwój Elektrowni jaworzniackiej pójdzie we właściwym kierunku.



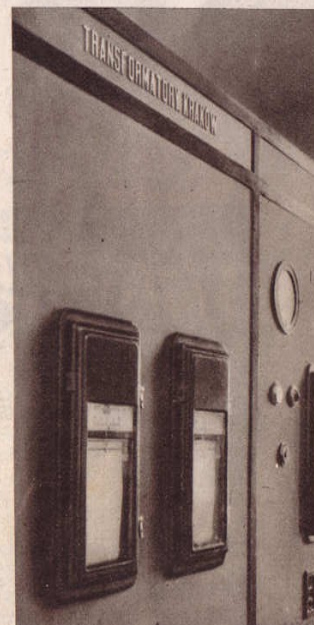
POTOKI ŚWIATŁA



Kraków z lotu ptaka. Z dniem 1 grudnia b. r. został uruchomiony dopływ prądu elektrycznego z Jaworzna do Krakowa. W ten sposób lampy krakowskie zasilane będą potężną energją elektrowni jaworznickiej. Oświetlenie, które niedawno zachwycało nasze oczy — Sukiennice w blasku lamp na święto niepodległości Polski czerpało swe źródło z Jaworzna. Oto przepiękny widok z lotu ptaka na Rynek krakowski, który czaruje zarówno w blasku słońca, jak w blasku sztucznego oświetlenia.



Urządzenie rozdzielcze w elektrowni w Jaworznie. Jedno pociągnięcie dźwigni wystarczy, aby Kraków pozbać prądu. Przy tablicy rozdzielczej inż. Stietz.



Na prawo:

Licznik Krakowa. Licznik ten za instalowany w elektrowni w Jaworznie wykazuje zapotrzebowanie prądu miasta Krakowa. Wynosi ono rano około 1.600 kw., a wieczorem przeszło 6.000 kw.